

PLANTA  
ESC: 1:100

REFERENCIAS:

A DEMOLER Ó  
MOVIMIENTO DE SUELO

NOTA:  
TODAS LAS MEDIDAS DEBERÁN SER VERIFICADAS EN OBRA.  
VER CONDICIONES PLEGO DE ESPECIFICACIONES TÉCNICAS PARTICULARES.

OBRA: SUBSECRETARÍA DE PREVENCIÓN Y  
CONTROL URBANO - SEDE GOBIERNO ROSARIO  
UBICACIÓN: MARIANO MORENO al 600 - Rosario  
G.P.S.: 32°56'33.2"S 60°38'58.2"O

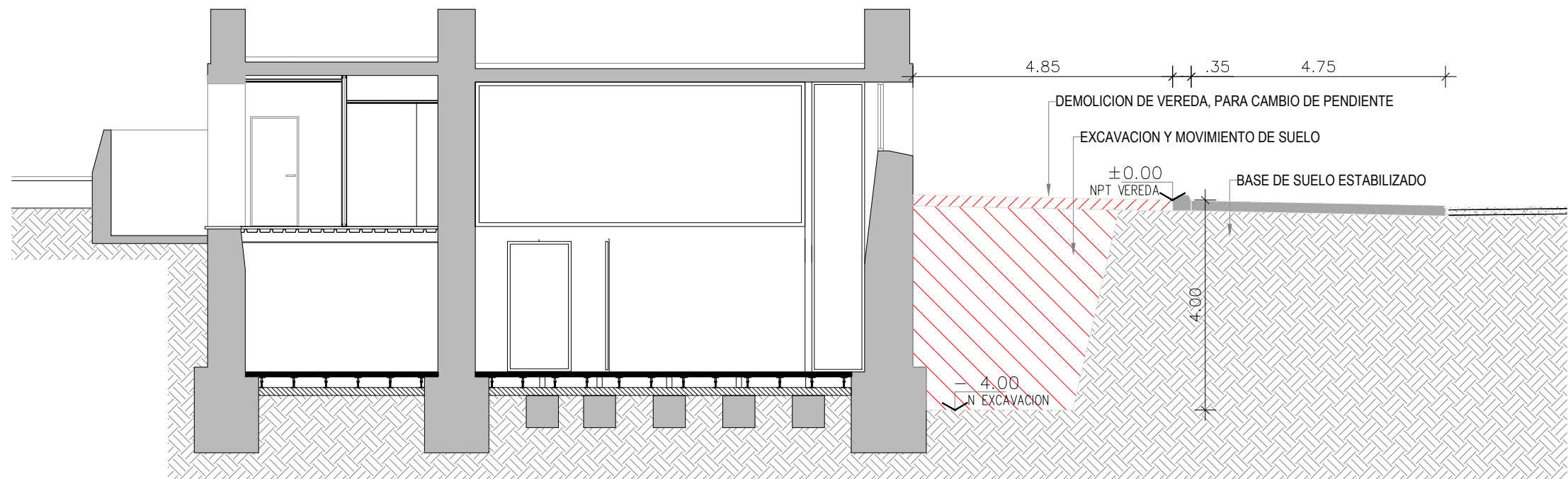
TEMA: DEMOLICIÓN  
PLANO: PLANTA Y CORTE - SECTOR A DEMOLER  
DIBUJO: ARQ. VIRGINIA PALADINI  
REVISIÓN: ARQ. ARIEL A. VANADIA

PROYECTO:  
MINISTERIO DE SEGURIDAD  
DE LA PROVINCIA DE SANTA FE

FECHA DE IMPRESIÓN: MARZO de 2022

PROVINCIA  
DE SANTA FE  
DE 01-01

MINISTERIO DE  
SEGURIDAD  
VEREDA OJO  
SEDE ROS



CORTE  
ESC: 1:100